

**CONTRIBUTION AGEFIPH,  
RSE, RQTH, LOI PACTE, NAO, QVT,  
SALARIÉS AIDANTS**

1<sup>RE</sup>  
| PLATEFORME  
ALGORITHMIQUE  
répondant  
aux exigences  
sociales  
et sociétales



# Une INNOVATION digitale

## [QUI SOMMES-NOUS?]

- ▶ ISES est une start-up composée d'une équipe pluridisciplinaire et d'experts de la question sociale reconnus nationalement.
- ▶ ISES a conçu la première plateforme algorithmique pour aider et guider vos salariés fragilisés.
- ▶ ISES est le premier orchestrateur des démarches administratives qui guide vos salariés atteints d'un handicap visible, ou invisible, vos salariés qui souhaitent faire valoir une RQTH ou vos salariés aidants.

## [UN SERVICE INNOVANT]

### ISES...

- ▶... Accompagne et répond 7 jours/7, 24 heures/24 aux besoins de tous vos salariés aidants, RQTH, avérés ou potentiels.
- ▶... Permet à chaque salarié de bénéficier d'un parcours anonyme personnalisé et accessible à tous.
- ▶... Allège et simplifie les obligations des ressources humaines dans l'accompagnement de leurs salariés.



# Une POLITIQUE sociétale FORTE

## [POUR VOS SALARIÉS]



- ▶ Répondez à leurs besoins et à leurs attentes exprimés ou non.
- ▶ Améliorez leurs conditions de travail.
- ▶ Renforcez leur implication et leur motivation.
- ▶ Développez leurs performances.
- ▶ Favorisez un dialogue social constructif.

## [POUR VOTRE ENTREPRISE]

- ▶ Confortez votre image auprès de vos salariés.
- ▶ Répondez à vos obligations légales (QVT, NAO, loi Pacte, RQTH...).
- ▶ Renforcez les performances opérationnelles.
- ▶ Optimisez le pilotage du coût de votre masse salariale.



# Faciliter le quotidien des RH, RRH ou DRH

## [RÉPONDRE AUX EXIGENCES LÉGISLATIVES PRÉSENTES ET FUTURES]

- ▶ Article L. 130-1 du Code de la sécurité sociale issu de la loi Pacte.
- ▶ Article L. 5212-1 du Code du travail.
- ▶ Loi n° 2019-485 du 22 mai 2019 visant à favoriser la reconnaissance des proches aidants, etc...

**QVT** : assurer l'équilibre de la vie personnelle et professionnelle de mes salariés.

**NAO** : maîtriser l'augmentation du coût de la masse salariale.

Favoriser un rapport RSE qualitatif et innovant.

Améliorer mes enquêtes de satisfaction auprès de mes salariés.

Répondre aux besoins de mes salariés fragilisés.

Renforcer mes relations sociales avec mes IRP.

Diminuer l'absentéisme et le présentéisme de mes salariés.

Augmenter la performance globale de mes salariés.



# SIMPLIFIER les DÉMARCHES de vos salariés

## Mon proche a moins de 60 ans

Il est atteint d'un handicap visible ou invisible.

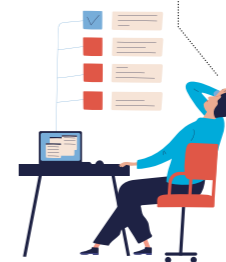
Quels sont mes droits, qui contacter, qui peut m'aider ?



## Mon proche a plus de 60 ans

Il est atteint d'une maladie invalidante.

Quels sont mes droits, qui contacter, qui peut m'aider ?



**J'ai des soucis de santé et rencontre des difficultés dans mon emploi.**

On me parle de RQTH.

C'est quoi ? Qui contacter ? Comment faire ?



# Une réelle VALEUR AJOUTÉE

## [SUR VOTRE MARQUE EMPLOYEUR]

- ▶ Pour vos salariés
- ▶ Pour vos partenaires sociaux
- ▶ Pour votre image

## [SUR L'EMPOWERMENT DE VOS SALARIÉS]

- ▶ Aidants
- ▶ Handicapés
- ▶ Séniors

## [SUR VOTRE R.O.]

- ▶ Rapport extra-financier (RSE)
- ▶ Contribution Agefiph
- ▶ DSN aux URSSAF

# Le partenaire sociétal INNOVANT QUI RENFORCE votre marque employeur



## Nos valeurs

Humanistes  
et progressistes,  
les membres associés  
d'ISES mettent  
l'innovation digitale  
au service de l'intérêt  
général.